

## 見積参考資料

工事名 R4三土 上名西宇線 三・山城上名 路側工事

### ◇経費情報◇

工種区分	道路維持工事
単価地区	三好2
施工地域・工事場所	一般交通影響有り(2)-1
前金支出割合	補正を行わない
契約保証	金銭的保証
現場環境改善費	計上しない

### 注意

「見積参考資料」は入札参加者の迅速で適正な工事費の見積りのための一資料であり、請負契約を拘束するものではない。

土木工事設計労務単価及び  
設計業務委託等技術者単価については、  
令和5年3月から適用する単価を使用している。

# 総括表

事業区分	単位	数量	単価	金額	摘要
1 工区	式	1			本
2 工区	式	1			本
工事価格総計	式	1			
消費税額及び地方消費税額	式	1			
工事費計	式	1			

# 設計内訳書（1工区）

工事名	R 4 三土 上名西宇線 三・山城上名 路側工事				事業区分 工事区分	道路維持・修繕 道路修繕	
工事区分・工種・種別・細別	規格	単位	数量	単価	金額	数量・金額増減	摘要
道路修繕		式	1				
道路土工		式	1				
残土処理工		式	1				
土砂等運搬	土質:土砂(岩塊・玉石混り土含む)	m3	9				単 1号
残土等処分		m3	9				単 2号
舗装工		式	1				
舗装工		式	1				
復旧舗装		式	1				内 1号
防護柵工		式	1				
路側防護柵工		式	1				
ガードレール	ガードレール規格(標準型・Co用):塗装品 Gr-C-2B, 施工規模:21m未満, 曲線部補正:無	m	6				単 3号
擁壁工		式	1				
場所打擁壁工(構造物単位)		式	1				

# 設計内訳書（1工区）

工事名	R 4 三土 上名西宇線 三・山城上名 路側工事				事業区分 工事区分	道路維持・修繕 道路修繕	
工事区分・工種・種別・細別	規格	単位	数量	単価	金額	数量・金額増減	摘要
重力式擁壁	擁壁平均高さ:2m以上5m以下, 本体コンクリート規格:18-8-40(高炉)	m3	5.6				単 4号
カルハート工		式	1				
作業土工		式	1				
床掘り	土質:土砂	m3	12				単 5号
床掘り	土質:岩塊・玉石	m3	13				単 6号
埋戻し	土質区分:土砂, 土質:土砂	m3	15				単 7号
フレキャストカルハート工		式	1				
カルハート工		式	1				内 2号
洗掘対策工		式	1				内 3号
構造物撤去工		式	1				
防護柵撤去工		式	1				
防護柵撤去(カートレベル)		m	6				単 8号
構造物取壊し工		式	1				

# 設計内訳書（1工区）

工事名	R4三土 上名西宇線 三・山城上名 路側工事				事業区分 工事区分	道路維持・修繕 道路修繕	
工事区分・工種・種別・細別	規格	単位	数量	単価	金額	数量・金額増減	摘要
コンクリート構造物取壊し	構造物区分:無筋構造物,工法区分:人力施工	m3	1.1				単 9号
舗装板破碎積込	小規模	m2	12.7				単 10号
運搬処理工		式	1				
殻運搬	殻種別:コンクリート殻(無筋)	m3	1.1				単 11号
殻運搬	殻種別:アスファルト殻	m3	0.6				単 12号
殻処分	殻種別:コンクリート殻(無筋)	m3	1.1				単 13号
殻処分	殻種別:アスファルト殻	m3	0.6				単 14号
仮設工		式	1				
仮橋・仮栈橋工		式	1				
仮橋設置・撤去		式	1				内 4号
交通管理工		式	1				
交通誘導警備員	B	人日	14				単 15号
直接工事費		式	1				

# 設計内訳書（1工区）

工事名	R 4 三土 上名西宇線 三・山城上名 路側工事				事業区分 工事区分	道路維持・修繕 道路修繕		
工事区分・工種・種別・細別	規格	単位	数量	単価	金額	数量・金額増減	摘要	
共通仮設		式	1					
共通仮設費（率計上）		式	1					
純工事費		式	1					
現場管理費		式	1					
工事原価		式	1					
一般管理費等		式	1					
工事価格		式	1					
消費税額及び地方消費税額		式	1					
工事費計		式	1					

# 設計内訳書（2工区）

工事名	R 4 三土 上名西宇線 三・山城上名 路側工事				事業区分 工事区分	道路維持・修繕 道路維持	
工事区分・工種・種別・細別	規格	単位	数量	単価	金額	数量・金額増減	摘要
道路維持		式	1				
防護柵工		式	1				
防護柵取替工		式	1				
防護柵取替工		式	1				内 5号
構造物撤去工		式	1				
構造物取壊し工		式	1				
コンクリート構造物取壊し	構造物区分:鉄筋構造物,工法区分:人力施工	m3	0.5				単 16号
運搬処理工		式	1				
殻運搬	殻種別:コンクリート殻(鉄筋)	m3	0.5				単 17号
殻処分	殻種別:コンクリート殻(鉄筋)	m3	0.5				単 18号
現場発生品処分	鉄くず	式	1				内 6号
現場発生品運搬	発生材種類:鉄くず	回	1				単 19号
仮設工		式	1				

# 設計内訳書（2工区）

工事名	R 4 三土 上名西宇線 三・山城上名 路側工事				事業区分 工事区分	道路維持・修繕 道路維持	
工事区分・工種・種別・細別	規格	単位	数量	単価	金額	数量・金額増減	摘要
交通管理工		式	1				
交通誘導警備員	B	人日	6				単 20号
直接工事費		式	1				
共通仮設		式	1				
共通仮設費（率計上）		式	1				
純工事費		式	1				
現場管理費		式	1				
工事原価		式	1				
一般管理費等		式	1				
工事価格		式	1				
消費税額及び地方消費税額		式	1				
工事費計		式	1				



# 一式当り内訳書

単価使用年月	2023.03
歩掛適用年月	2023.03
労務調整係数	1.000-00000 0.0 0

内 1号	復旧舗装								
名称・規格	条件	単位	数量	単価	金額	数量・金額増減	摘要		
上層路盤(車道・路肩部)	粒度調整碎石 M-30, 100mm, 1層施工, 全ての費用	m2	12.9						
表層(車道・路肩部)	1.4m以上3.0m以下, 50mm, 再生密粒度アスコン(13), プライムコート PK-3, 全ての費用	m2	12.9						
合計									

# 一式当り内訳書

単価使用年月	2023.03
歩掛適用年月	2023.03
労務調整係数	1.000-00000 0.0 0

内 2号	カルバート工								
名称・規格	条件	単位	数量	単価	金額	数量・金額増減	摘要		
ボックスカルバート	据付, 2.0m/個, 0<B<=1.25 0<H<=1.25, 基礎碎石+均しコンクリート, 有り, 標準, 全ての費用	m	4						
ボックス縦縮用部材 PC鋼より線 φ12.7mm		m	15.2						
ボックス縦縮用部材 アンカープレート、アンカーグリッパ		組	8						
合計									

# 一式当り内訳書

単価使用年月	2023.03
歩掛適用年月	2023.03
労務調整係数	1.000-00000 0.0 0

内 3号	洗掘対策工							
名称・規格	条件	単位	数量	単価	金額	数量・金額増減	摘要	
コンクリート	無筋・鉄筋構造物, 人力打設, 18-8-40 (高炉), 一般養生, 無し, 全ての費用	m3	1					
型枠	一般型枠, 鉄筋・無筋構造物	m2	0.3					
合計								

# 一式当り内訳書

単価使用年月	2023.03
歩掛適用年月	2023.03
労務調整係数	1.000-00000 0.0 0

内 4号	仮橋設置・撤去							
名称・規格	条件	単位	数量	単価	金額	数量・金額増減	摘要	
上部工架設・撤去工	架設,ラフテレーンクレーン油圧伸縮シブ型 25t吊,標準(1.0)	t	3				単 26号	
上部工架設・撤去工	撤去,ラフテレーンクレーン油圧伸縮シブ型 25t吊,標準(1.0)	t	3				単 27号	
敷鉄板設置・撤去	設置・撤去	m2	27				単 28号	
鋼矢板・H形鋼 (一部または全体を撤去)	撤去部分スクラップ 長以上, H形鋼300型, 21日, 1回, 無	t	2.5				単 29号	
溝形鋼(大形) SS400 8×200×90		t	0.5					
敷鉄板賃料	22×1524×3048, 無, 21日, 無, 有	枚	12				単 30号	
足場(アンカー)	標準	空m3	17					
合計								

# 一式当り内訳書

単価使用年月	2023.03
歩掛適用年月	2023.03
労務調整係数	1.000-00000 0.0 0

内 5号	防護柵取替工						
名称・規格	条件	単位	数量	単価	金額	数量・金額増減	摘要
防護柵設置工(手間のみ)		m	18.8				単 32号
防護柵部材		式	1				単 33号
合計							

# 一式当り内訳書

単価使用年月	2023.03
歩掛適用年月	2023.03
労務調整係数	1.000-00000 0.0 0

内 6号	現場発生品処分	鉄くず					
名称・規格	条件	単位	数量	単価	金額	数量・金額増減	摘要
スクラップ へび-H1		t	-0.097				
合計							

# 1次単価表

単価使用年月	2023.03
歩掛適用年月	2023.03
労務調整係数	1.000-00000 0.0 0

単 1号	土砂等運搬	土質:土砂(岩塊・玉石混り土含む)	単位	m3	単位数量	1	単価	
名称・規格		条件	単位	数量	単価	金額	摘要	
	土砂等運搬	小規模,バックホ山積0.13m3(平積0.1m3),土砂(岩塊・玉石混り土含む),無し,17.0km以下	m3	1				
	合計							
	単価							円/m3

# 1次単価表

単価使用年月	2023.03
歩掛適用年月	2023.03
労務調整係数	1.000-00000 0.0 0

単 2号	残土等処分		単位	m3	単位数量	1	単価	
名称・規格		条件	単位	数量	単価	金額	摘要	
	残土等処分		m3	1				
	合計							
	単価							円/m3

# 1次単価表

単価使用年月	2023.03
歩掛適用年月	2023.03
労務調整係数	1.000-00000 0.0 0

単 3号	ガードレール	ガードレール規格(標準型・Co用):塗装品 Gr-C-2B, 施工規模:21m未満, 曲線部 補正:無	単位	m	単位数量	1	単価	
名称・規格		条件	単位	数量	単価	金額	摘要	
防護柵設置工 (材料費を除く手間のみ)		コンクリート建込, Gr-C-2B 塗装品, 21m未 満, 無, 無, 無	m	1			単 21号	
合計								
単価							円/m	

# 1次単価表

単価使用年月	2023.03
歩掛適用年月	2023.03
労務調整係数	1.000-00000 0.0 0

単 4号	重力式擁壁	擁壁平均高さ:2m以上5m以下, 本体コン クリート規格:18-8-40(高炉)	単位	m3	単位数量	1	単価	
名称・規格		条件	単位	数量	単価	金額	摘要	
重力式擁壁		2m以上5m以下, 18-8-40(高炉), 無し, 無し, 一般養生, 延長無し	m3	1				
合計								
単価							円/m3	

# 1次単価表

単価使用年月	2023.03
歩掛適用年月	2023.03
労務調整係数	1.000-00000 0.0 0

単 5号	床掘り	土質:土砂	単位	m3	単位数量	1	単価	
名称・規格		条件	単位	数量	単価	金額	摘要	
床掘り		土砂, 上記以外(小規模), 全ての費用	m3	1				
合計								
単価							円/m3	

# 1次単価表

単価使用年月	2023.03
歩掛適用年月	2023.03
労務調整係数	1.000-00000 0.0 0

単 6号	床掘り	土質:岩塊・玉石	単位	m3	単位数量	1	単価	
名称・規格		条件	単位	数量	単価	金額	摘要	
床掘り		岩塊・玉石, 平均施工幅1m以上2m未満, 無し, 有り	m3	1				
合計								
単価							円/m3	

# 1次単価表

単価使用年月	2023.03
歩掛適用年月	2023.03
労務調整係数	1.000-00000 0.0 0

単 7号	埋戻し	土質区分:土砂,土質:土砂	単位	m3	単位数量	1	単価	
名称・規格		条件	単位	数量	単価	金額	摘要	
埋戻し		上記以外(小規模),土砂,全ての費用	m3	1				
合計								
単価							円/m3	

# 1次単価表

単価使用年月	2023.03
歩掛適用年月	2023.03
労務調整係数	1.000-00000 0.0 0

単 8号	防護柵撤去(ガードレール)		単位	m	単位数量	1	単価	
名称・規格		条件	単位	数量	単価	金額	摘要	
防護柵撤去工(ガードレール撤去工)		コンクリート建込・標準型,Gr-B-2B,無,無	m	1			単 22号	
合計								
単価							円/m	



# 1次単価表

単価使用年月	2023.03
歩掛適用年月	2023.03
労務調整係数	1.000-00000 0.0 0

単 9号	コンクリート構造物取壊し	構造物区分:無筋構造物,工法区分: 人力施工	単位	m3	単位数量	1	単価	
名称・規格		条件	単位	数量	単価	金額	摘要	
構造物とりこわし		無筋構造物,人力施工,無し,無し	m3	1			単 23号	
合計								
単価							円/m3	

# 1次単価表

単価使用年月	2023.03
歩掛適用年月	2023.03
労務調整係数	1.000-00000 0.0 0

単 10号	舗装板破碎積込	小規模	単位	m2	単位数量	1	単価	
名称・規格		条件	単位	数量	単価	金額	摘要	
舗装版破碎積込(小規模土工)		全ての費用	m2	1				
合計								
単価							円/m2	

# 1次単価表

単価使用年月	2023.03
歩掛適用年月	2023.03
労務調整係数	1.000-00000 0.0 0

単 11号	殻運搬	殻種別:コンクリート殻(無筋)	単位	m3	単位数量	1	単価	
名称・規格		条件	単位	数量	単価	金額	摘要	
殻運搬		コンクリート(無筋)構造物とりこわし,機械積込,無し,28.4km以下,全ての費用	m3	1				
合計								
単価							円/m3	

# 1次単価表

単価使用年月	2023.03
歩掛適用年月	2023.03
労務調整係数	1.000-00000 0.0 0

単 12号	殻運搬	殻種別:アスファルト殻	単位	m3	単位数量	1	単価	
名称・規格		条件	単位	数量	単価	金額	摘要	
殻運搬		舗装版破碎,機械(対策不要厚15cm超)又は必要,無し,39.0km以下,全ての費用	m3	1				
合計								
単価							円/m3	

# 1次単価表

単価使用年月	2023.03
歩掛適用年月	2023.03
労務調整係数	1.000-00000 0.0 0

単 13号	殻処分	殻種別:コンクリート殻(無筋)	単位	m3	単位数量	1	単価	
名称・規格		条件	単位	数量	単価	金額	摘要	
処分費(m3)			m3	1			単 24号	
合計								
単価							円/m3	

# 1次単価表

単価使用年月	2023.03
歩掛適用年月	2023.03
労務調整係数	1.000-00000 0.0 0

単 14号	殻処分	殻種別:アスファルト殻	単位	m3	単位数量	1	単価	
名称・規格		条件	単位	数量	単価	金額	摘要	
処分費(m3)			m3	1			単 25号	
合計								
単価							円/m3	

# 1次単価表

単価使用年月	2023.03
歩掛適用年月	2023.03
労務調整係数	1.000-00000 0.0 0

単 15号	交通誘導警備員	B	単位	人日	単位数量	1	単価	
名称・規格		条件	単位	数量	単価	金額	摘要	
交通誘導警備員B			人日	1			単 31号	
合計								
単価							円/人日	

# 1次単価表

単価使用年月	2023.03
歩掛適用年月	2023.03
労務調整係数	1.000-00000 0.0 0

単 16号	コンクリート構造物取壊し	構造物区分:鉄筋構造物,工法区分: 人力施工	単位	m3	単位数量	1	単価	
名称・規格		条件	単位	数量	単価	金額	摘要	
構造物とりこわし		鉄筋構造物,人力施工,無し,無し	m3	1			単 34号	
合計								
単価							円/m3	

# 1次単価表

単価使用年月	2023.03
歩掛適用年月	2023.03
労務調整係数	1.000-00000 0.0 0

単 17号	殻運搬	殻種別:コンクリート殻(鉄筋)	単位	m3	単位数量	1	単価	
名称・規格		条件	単位	数量	単価	金額	摘要	
	殻運搬	コンクリート(鉄筋)構造物とりこわし,機械積込,無し,28.4km以下,全ての費用	m3	1				
	合計							
	単価						円/m3	

# 1次単価表

単価使用年月	2023.03
歩掛適用年月	2023.03
労務調整係数	1.000-00000 0.0 0

単 18号	殻処分	殻種別:コンクリート殻(鉄筋)	単位	m3	単位数量	1	単価	
名称・規格		条件	単位	数量	単価	金額	摘要	
	処分費(m3)		m3	1				単 35号
	合計							
	単価						円/m3	

# 1次単価表

単価使用年月	2023.03
歩掛適用年月	2023.03
労務調整係数	1.000-00000 0.0 0

単 19号	現場発生品運搬	発生材種類:鉄くず	単位	回	単位数量	1	単価	
名称・規格		条件	単位	数量	単価	金額	摘要	
	現場発生品・支給品運搬	クレーン装置付2t積2t吊, 60.0km以下, 0.1t以下	回	1				
	合計							
	単価							円/回

# 1次単価表

単価使用年月	2023.03
歩掛適用年月	2023.03
労務調整係数	1.000-00000 0.0 0

単 20号	交通誘導警備員	B	単位	人日	単位数量	1	単価	
名称・規格		条件	単位	数量	単価	金額	摘要	
	交通誘導警備員B		人日	1				単 31号
	合計							
	単価							円/人日

# 2次単価表

単価使用年月	2023.03
歩掛適用年月	2023.03
労務調整係数	1.000-00000 0.0 0

単 21号	防護柵設置工 (材料費を除く手間のみ)	コンクリート建込, Gr-C-2B 塗装品, 21m未満, 無, 無, 無	単位	m	単位数量	1	単価	
名称・規格		条件	単位	数量	単価	金額	摘要	
	ガードレール設置工 CO建込用 Gr-C-2B 塗装		m	1				
	ガードレール 路側用(CO用) Gr-C-2B 塗装		m	1				
	諸雑費(まるめ)		式	1				
	合計							
	単価							円/m

## 2次単価表

単価使用年月	2023.03
歩掛適用年月	2023.03
労務調整係数	1.000-00000 0.0 0

単 22号	防護柵撤去工(ガードレール撤去工)	コンクリート建込・標準型, Gr-B-2B, 無, 無	単位	m	単位数量	1	単価	
名称・規格		条件	単位	数量	単価	金額	摘要	
	ガードレール撤去工 CO建込用 Gr-A、B、C-2B		m	1				
	諸雑費(まるめ)		式	1				
	合計							
	単価							円/m

## 2次単価表

単価使用年月	2023.03
歩掛適用年月	2023.03
労務調整係数	1.000-00000 0.0 0

単 23号	構造物とりこわし	無筋構造物, 人力施工, 無し, 無し	単位	m3	単位数量	1	単価	
名称・規格		条件	単位	数量	単価	金額	摘要	
	無筋構造物 昼間 人力施工 制約無		m3	1				
	諸雑費(まるめ)		式	1				
	合計							
	単価							円/m3



## 2次単価表

単価使用年月	2023.03
歩掛適用年月	2023.03
労務調整係数	1.000-00000 0.0 0

単 24号	処分費(m3)		単位	m3	単位数量		単価	
名称・規格		条件	単位	数量	単価	金額	摘要	
	処分費 コンクリート殻（無筋）		m3	100				
	合計							
	単価							円/m3

## 2次単価表

単価使用年月	2023.03
歩掛適用年月	2023.03
労務調整係数	1.000-00000 0.0 0

単 25号	処分費(m3)		単位	m3	単位数量		単価	
名称・規格		条件	単位	数量	単価	金額	摘要	
	処分費 アスファルト殻		m3	100				
	合計							
	単価							円/m3

# 2次単価表

単価使用年月	2023.03
歩掛適用年月	2023.03
労務調整係数	1.000-00000 0.0 0

単 26号	上部工架設・撤去工	架設, ラフテレンクレーン油圧伸縮ジブ型 25t吊, 標準(1.0)	単位	t	単位数量	10	単価	
名称・規格		条件	単位	数量	単価	金額	摘要	
	橋りょう世話役		人					
	橋りょう特殊工		人					
	普通作業員		人					
	ラフテレンクレーン[油圧伸縮ジブ型] 25t吊		日	0.58				
	諸雑費(率+まるめ)		式	1				
	合計							
	単価							円/t

# 2次単価表

単価使用年月	2023.03
歩掛適用年月	2023.03
労務調整係数	1.000-00000 0.0 0

単 27号	上部工架設・撤去工	撤去, ラフテレンクレーン油圧伸縮ジブ型 25t吊, 標準(1.0)	単位	t	単位数量	10	単価	
名称・規格		条件	単位	数量	単価	金額	摘要	
	橋りょう世話役		人					
	橋りょう特殊工		人					
	溶接工		人					
	普通作業員		人					
	ラフテレンクレーン[油圧伸縮ジブ型] 25t吊		日	0.29				
	諸雑費(率+まるめ)		式	1				
	合計							
	単価							円/t

# 2次単価表

単価使用年月	2023.03
歩掛適用年月	2023.03
労務調整係数	1.000-00000 0.0 0

単 28号	敷鉄板設置・撤去	設置・撤去	単位	m2	単位数量	100	単価
名称・規格		条件	単位	数量	単価	金額	摘要
	土木一般世話役		人				
	とび工		人				
	普通作業員		人				
	ハックホリ(クローラ型)運転		日	0.295			単 36号
	諸雑費(率+まるめ)		式	1			
	合計						
	単価						円/m2

# 2次単価表

単価使用年月	2023.03
歩掛適用年月	2023.03
労務調整係数	1.000-00000 0.0 0

単 29号	鋼矢板・H形鋼 (一部または全体を撤去)	撤去部分スクラップ長以上, H形鋼300型, 21日, 1回, 無	単位	t	単位数量	1	単価	
名称・規格		条件	単位	数量	単価	金額	摘要	
	H形鋼(杭用) 300型(93kg/m)	供用日数:21日	t	1				
	H形鋼 修理費及び損耗費		t	1				
	諸雑費(まるめ)		式	1				
	合計							
	単価							円/t

# 2次単価表

単価使用年月	2023.03
歩掛適用年月	2023.03
労務調整係数	1.000-00000 0.0 0

単 30号	敷鉄板賃料	22×1524×3048, 無, 21日, 無, 有	単位	枚	単位数量	1	単価	
名称・規格		条件	単位	数量	単価	金額	摘要	
	敷き鉄板賃料 22×1524×3048	供用日数:21日	枚	1				
	整備費(敷鉄板) 22×1524×3048		枚	1				
	諸雑費(まるめ)		式	1				
	合計							
	単価							円/枚

## 2次単価表

単価使用年月	2023.03
歩掛適用年月	2023.03
労務調整係数	1.000-00000 0.0 0

単 31号	交通誘導警備員B		単位	人日	単位数量	1	単価
名称・規格		条件	単位	数量	単価	金額	摘要
	交通誘導警備員B		人				
	諸雑費(まるめ)		式	1			
	合計						
	単価						円/人日

## 2次単価表

単価使用年月	2023.03
歩掛適用年月	2023.03
労務調整係数	1.000-00000 0.0 0

単 32号	防護柵設置工(手間のみ)		単位	m	単位数量	10	単価	
名称・規格		条件	単位	数量	単価	金額	摘要	
	土木一般世話役		人					
	特殊作業員		人					
	普通作業員		人					
	機械経費		式	1				
	諸雑費(率+まるめ)		式	1				
	合計							
	単価							円/m



## 2次単価表

単価使用年月	2023.03
歩掛適用年月	2023.03
労務調整係数	1.000-00000 0.0 0

単 33号	防護柵部材	単位	式	単位数量	1	単価	
名称・規格		条件	単位	数量	単価	金額	摘要
	支柱 Gr-C-2B ベースプレート式支柱		本	12			
	ガードレール部材(直径φC種) 2山 2.3×350×2330mm 塗装		枚	2			
	ガードレール部材(直径φC種) 2.3×350×3505mm 塗装		枚	4			
	ガードレール部材(袖径φB・C種) 2.3×350×660mm 塗装		枚	4			
	ガードレール部材(フラケット) 4.5mm厚 塗装		個	12			
	ガードレール部材(ボルト・ナット) M20×145mm 塗装		本	12			
	ガードレール部材(ボルト・ナット) M16×35mm 塗装		本	56			
	アンカーボルト M22×330mm ワッシャ、スプリングワッシャ、ナット×1含む		組	72			
	合計						

## 2次単価表

単価使用年月	2023.03
歩掛適用年月	2023.03
労務調整係数	1.000-00000 0.0 0

単 34号	構造物とりこわし	鉄筋構造物, 人力施工, 無し, 無し	単位	m3	単位数量	1	単価	
名称・規格		条件	単位	数量	単価	金額	摘要	
鉄筋構造物 昼間 人力施工 制約無			m3	1				
諸雑費(まるめ)			式	1				
合計								
単価								円/m3

## 2次単価表

単価使用年月	2023.03
歩掛適用年月	2023.03
労務調整係数	1.000-00000 0.0 0

単 35号	処分費(m3)		単位	m3	単位数量	100	単価	
名称・規格		条件	単位	数量	単価	金額	摘要	
処分費 コンクリート殻(鉄筋)			m3	100				
合計								
単価								円/m3

## 機労材集計リスト (機械)

工事名	R 4 三土 上名西字線 三・山城上名 路側工事					
単価コード	名称	規格	単位	数量	金額	摘要
L001010004	バックホウ(クローラ) [標準・クレーン機能付き]	山積0.8m3(平積0.6m3)2.9t吊	日	0.084	937	
L001010012	バックホウ(クローラ)後方超小旋回型・超低	山積0.45m3(平積0.35m3)	日	0.247	1,740	
L001060001	タイヤローラ[普通型]	運転質量3～4t	日	0.015	58	
L001060003	タイヤローラ[普通型]	運転質量8～20t	日	0.017	84	
L001070011	振動ローラ(舗装用) [搭乗・コンパインド式]	運転質量3～4t	日	0.015	62	
L001130006	ラフテレンクレーン[油圧伸縮シブ型]	25t吊	日	0.53	22,666	
L001210001	アスファルトフィニッシャ	[ホイール型]舗装幅1.4～3.0m	日	0.017	277	
M000201034	小型バックホウ(クローラ) [標準]	排ガス対策型(第2次基準) 山積0.13m3	供用日	0.729	4,432	
M000202096	バックホウ(クローラ) [後方超小旋回型]	排ガス型(第2次) 山積0.28m3	供用日	1.179	10,213	
M000301001	ダンプトラック[オンロード・ディーゼル]	2t積級	供用日	2.421	11,799	
M000301005	ダンプトラック[オンロード・ディーゼル]	10t積級	供用日	0.173	3,575	
M000302009	トラック[クレーン装置付]	ベーストラック2t積 吊能力2.0t	供用日	0.746	4,537	
M000701015	モータグレーダ [土工用・排ガス対策型(第2次)]	ブレード幅3.1m	供用日	0.016	288	
M000801009	ロードローラ[マカダム・排ガス対策型(第2次)]	運転質量10t 締固め幅2.1m	供用日	0.017	228	
M000806001	ランマ	質量60～80kg	供用日	0.67	332	
M000903010	コンクリートポンプ車[トラック架装・フォーム式]	圧送能力 90～110m3/h	供用日	0.068	3,541	
	合計額				64,769	

## 見積単価一覧表

工事名：R4三土 上名西宇線 三・山城上名 路側工事				
名称	規格	単位	単価	備考
ボックスカルバート	1200×2000×2000 横断 T-250 土被り=0.2~3.0m	基	305,000	
ボックス縦締用部材	PC鋼より線φ12.7	m	850	
ボックス縦締用部材	アンカープレート、アンカーグリップ	組	4,200	
支柱	Gr-C-2B ヘースプレート式支柱	本	52,400	
標準型ガードレール部材 直ヒーム C種(2山)	2.3×350×2330mm 塗装	枚	8,530	
ガードレール部材 直ヒーム C種	2.3×350×3505mm 塗装	枚	11,000	
標準型ガードレール部材 袖ヒーム B・C種	2.3×356×660mm 塗装	枚	4,920	
標準型ガードレール部材 ブラケット C 4.5mm厚	4.5mm厚70×31×300 塗装	個	700	
標準型ガードレール部材 ホルト・ナット Am・Bm・B・C用	M20×145mm 塗装	本	450	
標準型ガードレール部材 ホルト・ナット S・A・B・C用	M16×35mm 塗装	本	280	
アンカー・ホルト	M22×330mm(ワッシャ、スプリングワッシャ、ナット×1含む)	組	5,000	
処分費	コンクリート殻(無筋)	m3	5,100	L=28.4km以下
処分費	コンクリート殻(鉄筋)	m3	6,700	L=28.4km以下
処分費	アスファルト殻	m3	3,400	L=39.0km以下
処分費	土砂	m3	1,300	L=17.0km以下

## 数量総括表

レベル1 工事区分	レベル2 工種	レベル3 種別	レベル4 細別	レベル5 規格	単位	数量	備考
道路改良工事							
	(1工区)カルバート工						
		作業土工					
			床掘	土砂、小規模	m3	11.7	
			床掘	岩塊・玉石、平均施工幅1m≦W<2m	m3	13.2	
			埋戻し	小規模	m3	14.6	
		構造物取壊し					
			コンクリート取壊し	無筋Con	m3	1.1	
			舗装版破碎工	t=5cm、小規模	m2	12.7	
		カルバート工					
			プレキャストボックス	1200×2000×2000、基礎碎石、均しcon	基	2	W=6,500kg
			PC鋼より線	φ12.7mm	m	15.2	
			定着金具		セット	8	
		場所打ち擁壁工					
			重力式擁壁	H=1.2m~2.2m	m3	5.6	
		舗装工					
			表層	As舗装、t=5cm	m2	12.9	
			路盤工	t=10cm	m2	12.9	
		防護柵工					
			ガードレール撤去	Gr-C-2B	m	6.0	
			ガードレール設置	Gr-C-2B	m	6.0	
			支柱	C-2B	本	2	
		洗掘対策工					
			コンクリート打設		m3	1.0	
			型枠		m3	0.3	
		仮設工					
			仮設通路	鋼材	t	3.0	
			仮設通路	22×1524×3048	枚	12	
			仮設通路	供用日数	日	21	
			足場工		空m3	17	
			安全費	交通整理人B	人	14	
		殻運搬・処理					

レベル1 工事区分	レベル2 工種	レベル3 種別	レベル4 細別	レベル5 規格	単位	数 量	備 考
			Co殻運搬（無筋）		m3	1.1	L=28.4km以下
			As殻運搬		m3	0.6	L=28.4km以下
	(2工区)	防護柵取替工					
		構造物取壊し					
			防護柵取壊し	鉄筋構造物	m3	0.5	支柱
				単管（鉄くず）	kg	97.4	ビーム
		殻運搬・処理					
			Co殻運搬（鉄筋）		m3	0.5	L=28.4km以下
			現場発生品運搬	単管（鉄くず）	回	1.0	スクラップ
		防護柵取替					
			防護柵部材設置		m	18.8	
			防護柵部材				
			支柱	C-2B-BPL(特)	本	12	
			直ビーム	C種、2.3×350×2330	枚	2	
			直ビーム	C種、2.3×350×3505	枚	4	
			袖ビーム	C種、2.3×356×660	枚	4	
			ブラケット	C種、70×31×300	個	12	
			ボルト・ナット	C種、M20×145	本	12	
			ボルト・ナット	C種、M16×35	本	56	
			アンカー、ボルト	M22×330(ダブルナット)	本	72	
		仮設工					
			安全費	交通整理人B	人	6	





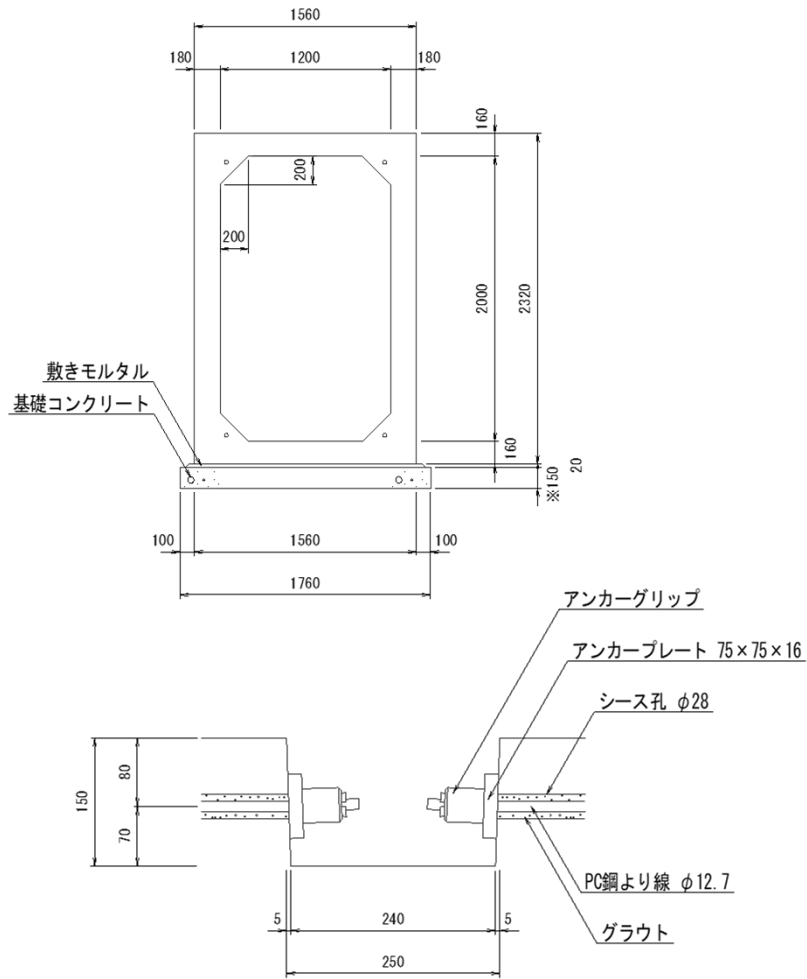


# カルバート数量計算書

算式根拠となる構造図

1.0式 当たり

名称： ボックスカルバート(1200×2000×2000)



種 別	細 別	計 算 式	単 位	数 量
ボックスカルバート	1200×2000×2000		基	2.0
PC鋼より線	φ 12.7mm	3.8×4	m	15.2
定着金具			セット	8.0

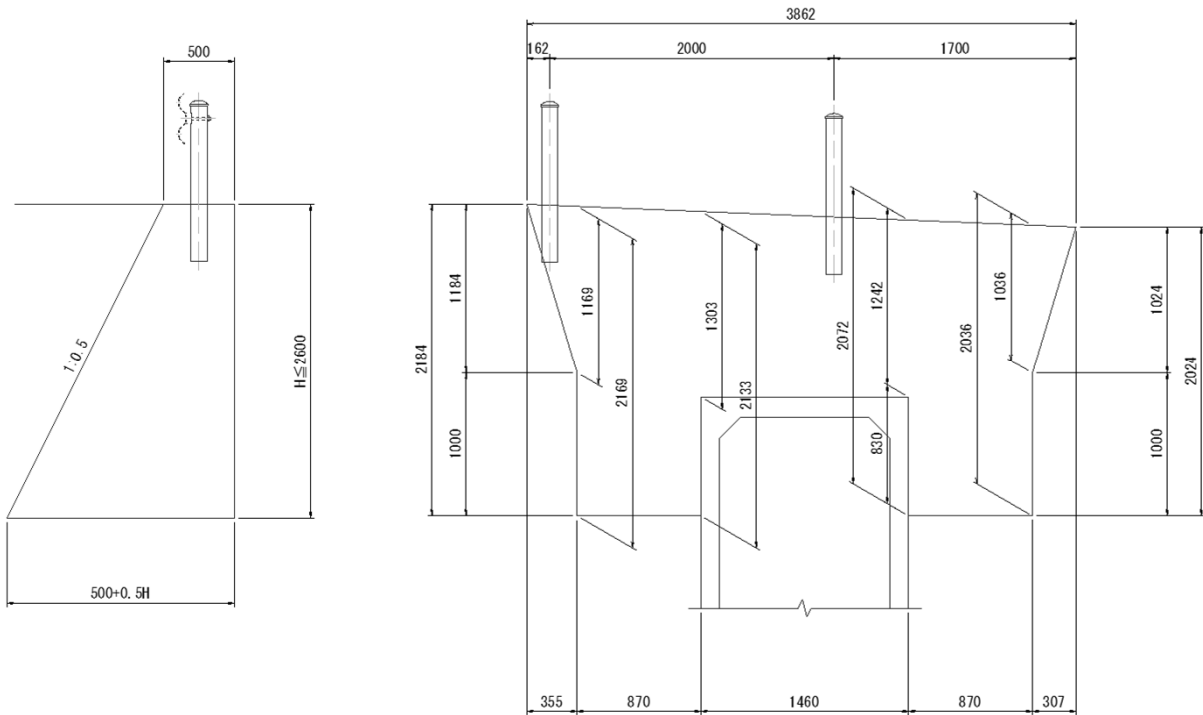


# 単位数量計算書

算式根拠となる構造図

1.0m 当たり

名称：重力式擁壁



種 別	細 別	計 算 式	単 位	数 量
コンクリート	$\sigma_{ck}=18N/mm^2$	$1/2 \times (0.50+0.5H+0.50) \times H$	m <sup>3</sup>	$0.25H^2+0.5H$
型枠	無筋	$H+1.118H$	m <sup>2</sup>	$2.118H$
足場工	枠組		掛m <sup>2</sup>	H
	単管傾斜		掛m <sup>2</sup>	$1.118H$

### 付帯工数量計算書

種 別	細 別	計 算 式	単 位	小 計	合 計
舗装工	As舗装				
	表層		m <sup>2</sup>	12.9	12.9
	路盤		m <sup>2</sup>	12.9	12.9
防護柵工	ガードレール				
	防護柵撤去		m	6.0	6.0
	防護柵設置		m	6.0	6.0
	支柱	C-2B	本	2.0	2.0

#### 4. 洗掘対策工

##### (1) 数量集計表

細別	規格	単位	数量	備考
コンクリート	$\sigma_{ck}=18\text{N/mm}^2$	m <sup>3</sup>	1.01	
型枠		m <sup>2</sup>	0.31	

##### (2) 洗掘対策工

###### 2-1. コンクリート ( $\sigma_{ck}=18\text{N/mm}^2$ )

$$V1 = 0.17 \times 0.14 = 0.02 \text{ m}^3$$

$$V2 = 1.07 \times 0.43 = 0.46 \text{ m}^3$$

$$V3 = 0.35 \times 1.50 = 0.53 \text{ m}^3$$

$$\text{合計} = 1.01 \text{ m}^3$$

###### 2-2. 型枠

$$A = 0.33 + 0.95 = 0.31 \text{ m}^2$$

5. 仮設工

(1) 数量集計表

細別	規格	単位	数量		備考
			1橋当り	1式	
仮設通路	H-300×300×10×15	t	2.5	2.5	
	[-200×90×8×13.5	t	0.5	0.5	
	合計	t	3.0	3.0	
	22×1524×3048	枚	12	12	
	供用日数	日	21	21	
足場工		空m3	17	17	
安全費	交通整理人B	人	14	14	

(2) 仮設工

2-1. 仮設通路

2-1-1. 型鋼

$$\begin{aligned}
 & \text{H-300} \times 300 \times 10 \times 15 \quad w = 93 \text{ kg/m} \\
 & N = 3 \\
 & W = 3 \times 9.00 \times 93 = 2511 \text{ kg} \\
 & \text{[-200} \times 90 \times 8 \times 13.5 \quad w = 30.3 \text{ kg/m} \\
 & N = 6 \\
 & W = 6 \times 2.95 \times 30.3 = 536 \text{ kg}
 \end{aligned}$$

2-1-2. 敷鉄板

$$\begin{aligned}
 & 22 \times 1524 \times 3048 \quad w = 802 \text{ kg/枚} \\
 & N = 12 + 6 = 12 \text{ 枚} \\
 & W = 12 \times 802 = 9624 \text{ kg}
 \end{aligned}$$

2-1-3. 供用日数

$$N = 3.6 \times 1.7 + 15 = 21 \text{ 日}$$

2-2. 足場工

$$V = 4.6 \times 3.8 = 17 \text{ 空m}^3$$

2-3. 安全費

- ・ 昼間施工時(交通誘導員B)
  - N = 2 人 × 4 日 = 8 人
- ・ 資機材搬入出(交通誘導員B)
  - N = 2 人 × 3 日 = 6 人
- ・ 合計
  - N = 14 人

## 防護柵取替え工

## (1) 数量集計表

細別	規格	単位	数量		備考
			1橋当り	1式	
防護柵取壊し	人力、鉄筋構造物	m <sup>3</sup>	0.5	0.5	
	単管	kg	97.4	97.4	
防護柵部材設置		m	18.80	18.80	
防護柵部材					
支柱	C-2B-BPL(特)	本	12	12	
直ビーム	C種、2.3×350×2330	枚	2	2	
直ビーム	C種、2.3×350×3505	枚	4	4	
袖ビーム	C種、2.3×356×660	枚	4	4	
ブラケット	C種、70×31×300	個	12	12	
ボルト・ナット	C種、M20×145	本	12	12	
ボルト・ナット	C種、M16×35	本	56	56	
アンカー、ボルト	M22×330(ダブルナット)	組	72	72	

## (2) 防護柵取替え工

## 2-1. 防護柵取壊し

$$\begin{aligned} \text{支柱} \quad V &= 0.6 \times 0.2 \times 0.2 \times 20 = 0.5 \text{ m}^3 \\ \text{ビーム} \quad W &= 0.82 \times 3.3 \text{ m/kg} \times 36 = 97.4 \text{ kg} \end{aligned}$$

## 2-2. 防護柵部材設置

$$L = 9.40 \times 2 = 18.80 \text{ m}$$

## 2-3. 支柱

$$N = 12 \text{ 本}$$

## 2-4. 直ビーム

## 2-3-1. 2mレール

$$N = 2 \text{ 枚}$$

## 2-3-2. 3.175mレール

$$N = 4 \text{ 枚}$$

## 2-5. 袖ビーム

$$N = 4 \text{ 枚}$$

## 2-6. ブラケット

$$N = 12 \text{ 個}$$

## 2-7. ボルト・ナット

$$N = 12 \text{ 本}$$

## 2-8. ボルト・ナット

$$N = 8 \text{ 箇所} \times 6 \text{ 本/箇所} + 4 \text{ 箇所} \times 2 \text{ 本/箇所} = 56 \text{ 本}$$

## 2-9. アンカー、ボルト

$$N = 12 \text{ 箇所} \times 6 \text{ 本/箇所} = 72 \text{ 本}$$